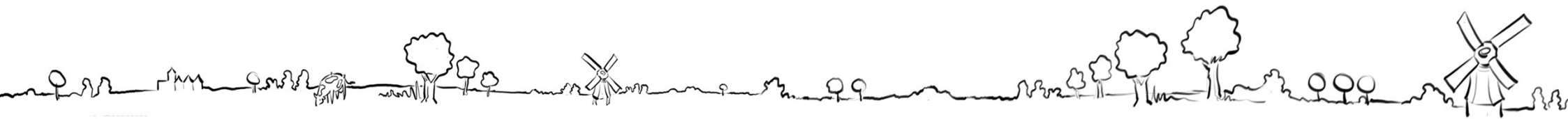


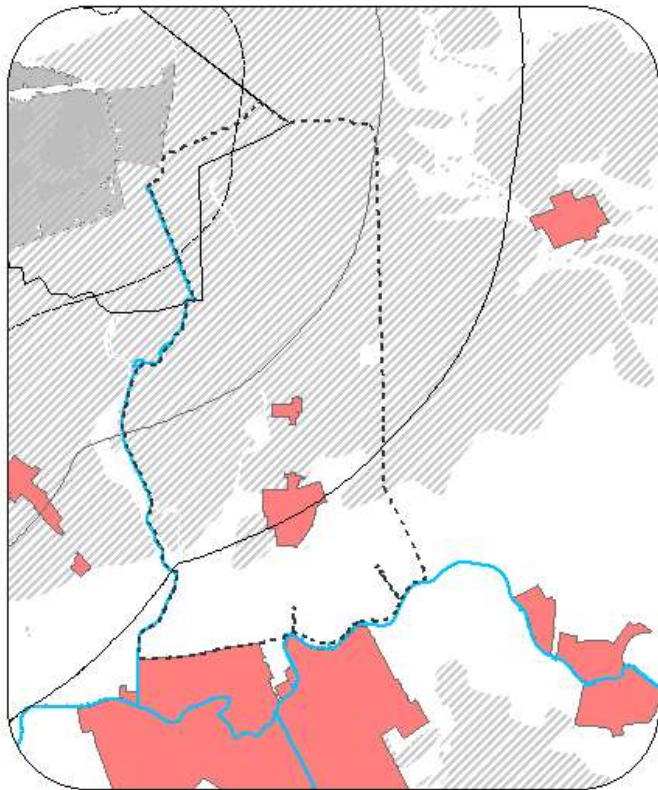
**Astrid Riebel (HDSR)**  
**José van Miltenburg (Rijn Vecht en Venen)**



# De puzzel in polder Oud- Kamerik



# Casus Oud-Kamerik



--- Peilbesluit  
... Gemeentegrenzen  
□ Provincie  
— Boezemwater  
■ rode contouren  
/// veen  
— Boezemwater

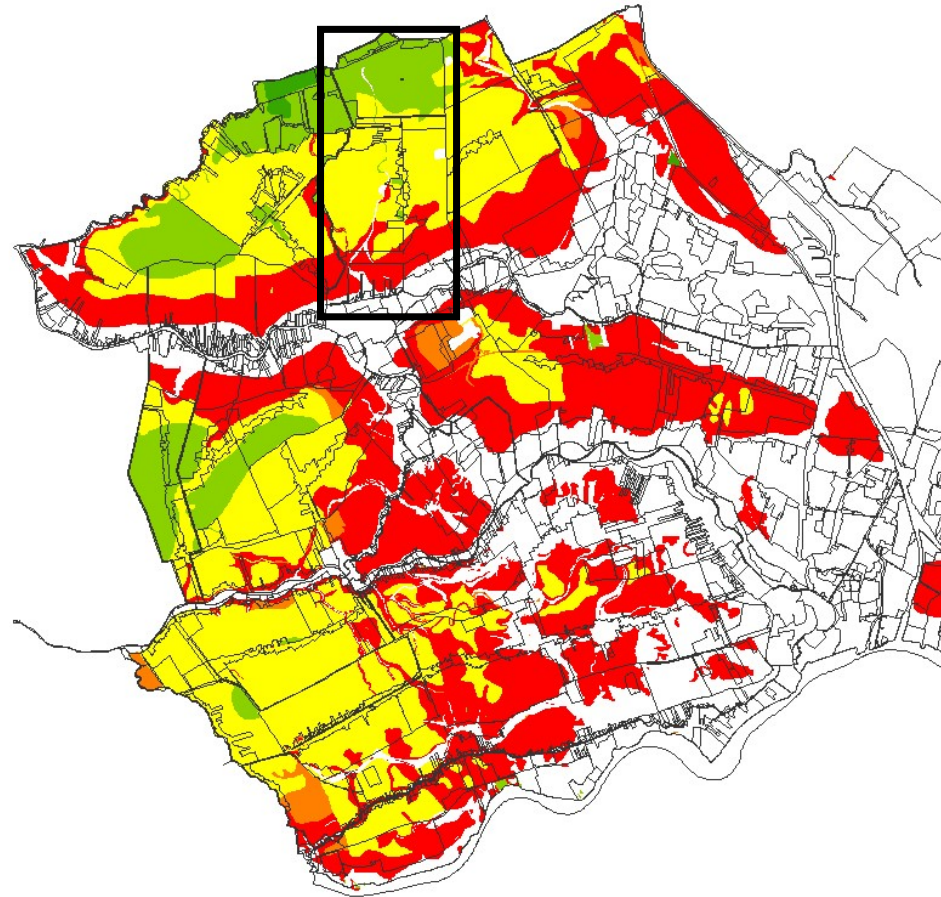
- Gelegen ten noorden van Woerden
- Dicht bij Natura2000
- Stikstofopgave
- Verontreinigingsgebied
- Kleine bedrijven / weinig grond
- Veenweide gebied



# Casus Oud-Kamerik

## Water en Bodem Sturend

- Veen, nauwelijks kleidek.
- Sloopafstand 50 tot 70 m
- Beperkte drooglegging  
→ gemiddeld 37 cm.
- Weinig berging

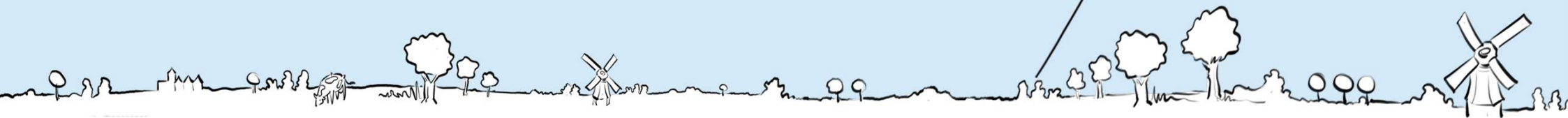
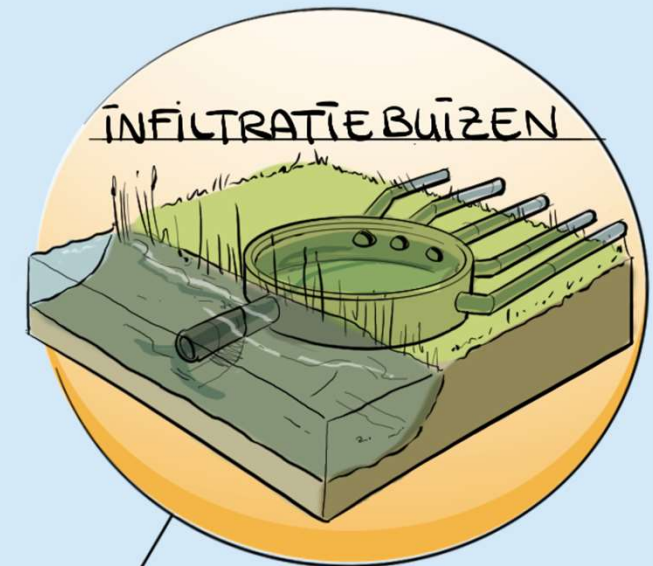


# Casus Oud-Kamerik

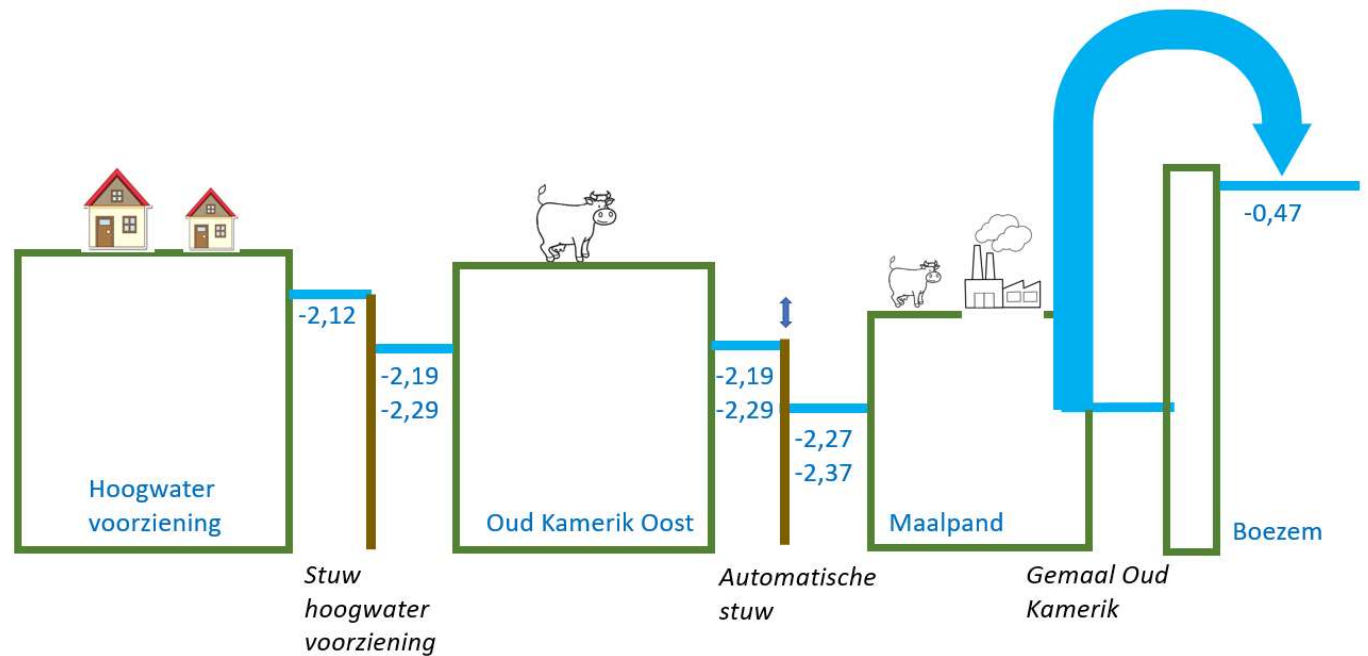
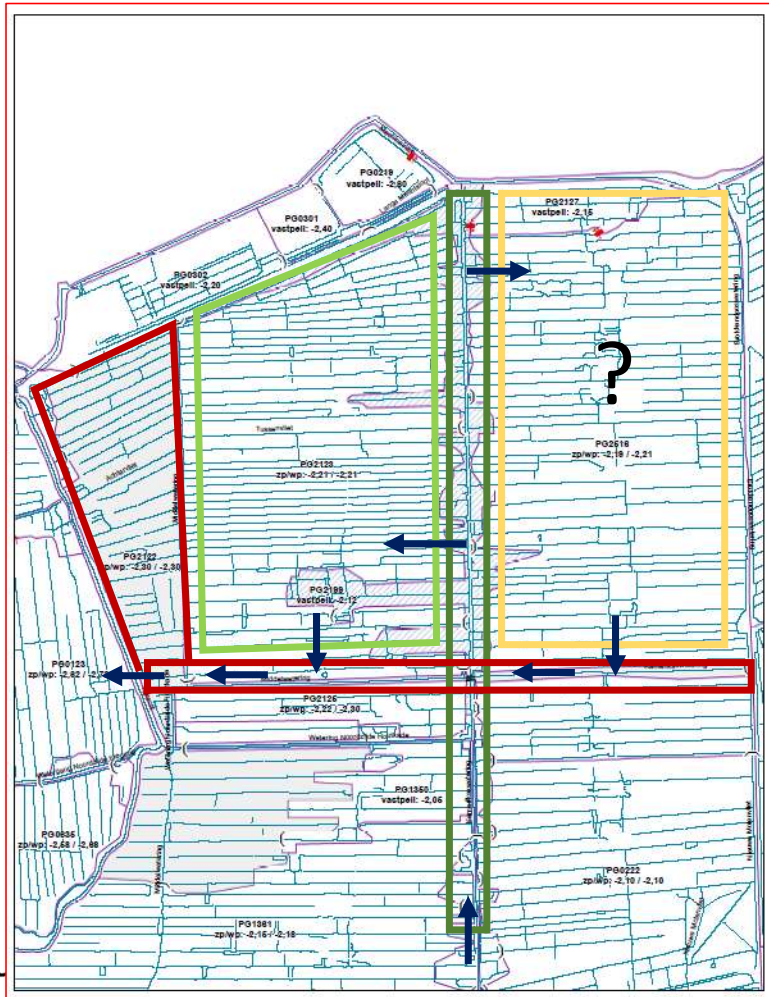


Mogelijke maatregelen:

- Opzetten waterpeil
- Aanleggen infiltratiebuizen
- Extensiveren via GLB
- Aanleg NVO (deels in watergang)



# Watersysteem en Uitdagingen



# Casus Oud-Kamerik

## Onderwerpen voor gesprek

- Is dit de plek om te investeren in WIS of zou dit gebied een ideaal transitiegebied zijn? Andere functie?
- Afwentelen watervraag .....of een andere oplossing?
- Afwentelen extra wateroverlast in peilvak, maalpand of boezem?
- Afwijken van normering vanwege GLB-vergoeding: Wat als na 2 jaar blijkt dat wateroverlast onacceptabel is voor 1 of 2 boeren. De rest wil het hoge peil behouden i.v.m. hoge vergoedingen? Oorlog in de polder?
- De hoge GLB-vergoeding en de risico's voor de penvoerder!
- .....

